

ass-rob e eppoe e ass-rob

la forma dell'idea

26

la forma dell'idea

26

la forme de l'idée



© denise e beppe berna
2026, bologna, italy

all ... by
beppe berna





Fiera Bergamo
Via Lunga, Bergamo

Stand n. 10
Padiglione A

16 - 25 Janvier, 2026

œuvres

kongo, yombé





Kongo, Yombé

220Z [OR. RI]

Figurine *nkisi* à fonction magico-religieuse.

Fin 19ème / début 20ème siècle.

H. cm. 25

*Ancienne collection allemande.
Adrian Schlag, Bruxelles.*

Photos Frédéric Dehaen



dan du sud





Dan du Sud

219Z [OI. UI]

Ancien masque
préposé au maintien
de l'ordre social.

Fin 19ème / début 20ème siècle.

H. cm. 24

*Giovanni Franco Scanzi, Chiavari.
Collection particulière espagnole.*



tumuli de killi



Culture des Tumuli de Killi

710 [CES. FIS]

Vase en céramique partiellement engobé en rouge.
Petite anse annulaire.

H. cm. 20

11ème / 14ème siècle.

*Ancienne collection lyonnaise.
Pierre-Jean Rivault, Poitiers.*



fidji





Fidji

148P [NTS. UIS]

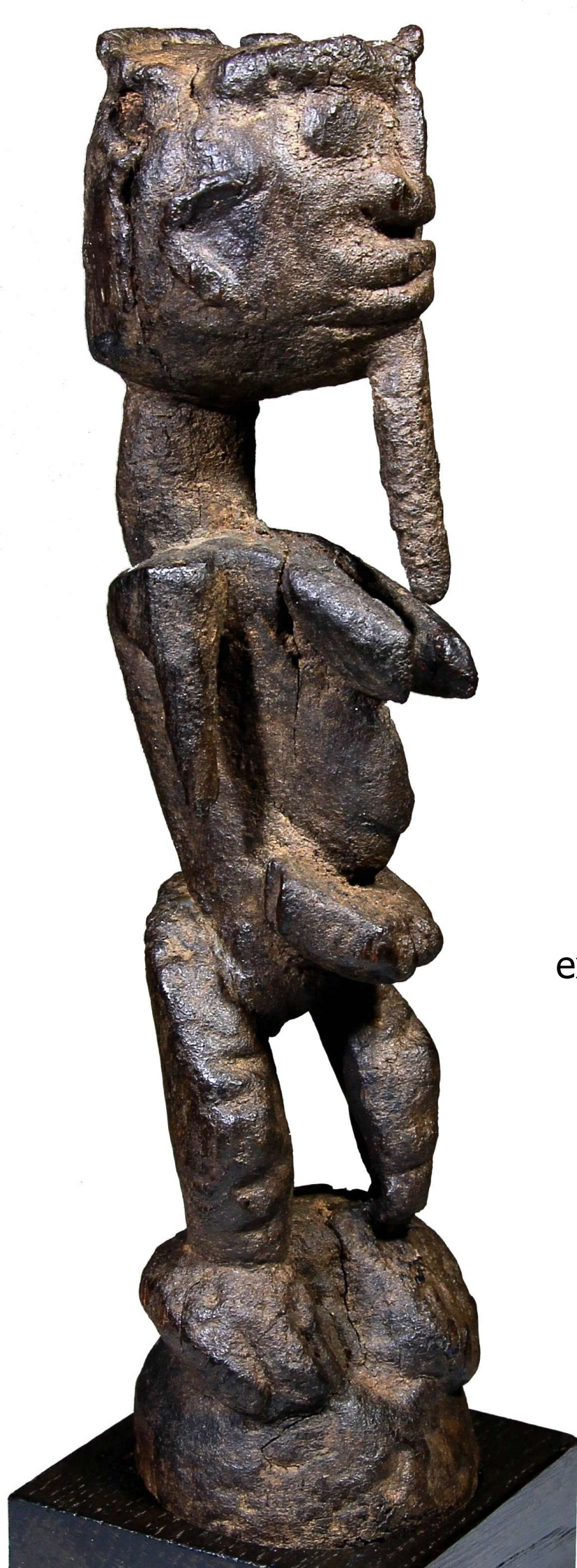
Tapa (écorce battue) décorée
de motifs géométriques traditionnels
brun foncé et noirs.

Fin 19ème siècle.

Cm. 104 x 58.

Galerie Valluet Ferrandin, Paris.

dogon, bombou-toro



Dogon, Bombou-Toro archaïque

151Z [OI. II]

19ème siècle ou antérieur.

Statuette-autel féminine,
extrêmement rare, préposée à
la protection des femmes.

H. cm. 24,5

*Pierre Langlois, années '50.
Thérèse et Edward Klejman,
Paris.
Collection privée française.*





wé / wobé





Wé / Wobé

217Z [OI .TI]

Masque *kpepo gla*, conteur errant.

H. cm. 22

*Collection particulière française.
Collection particulière anglaise.
Adrian Schlag, Bruxelles.*



sénoufo

Sénoufo

214Z [UI.COS]

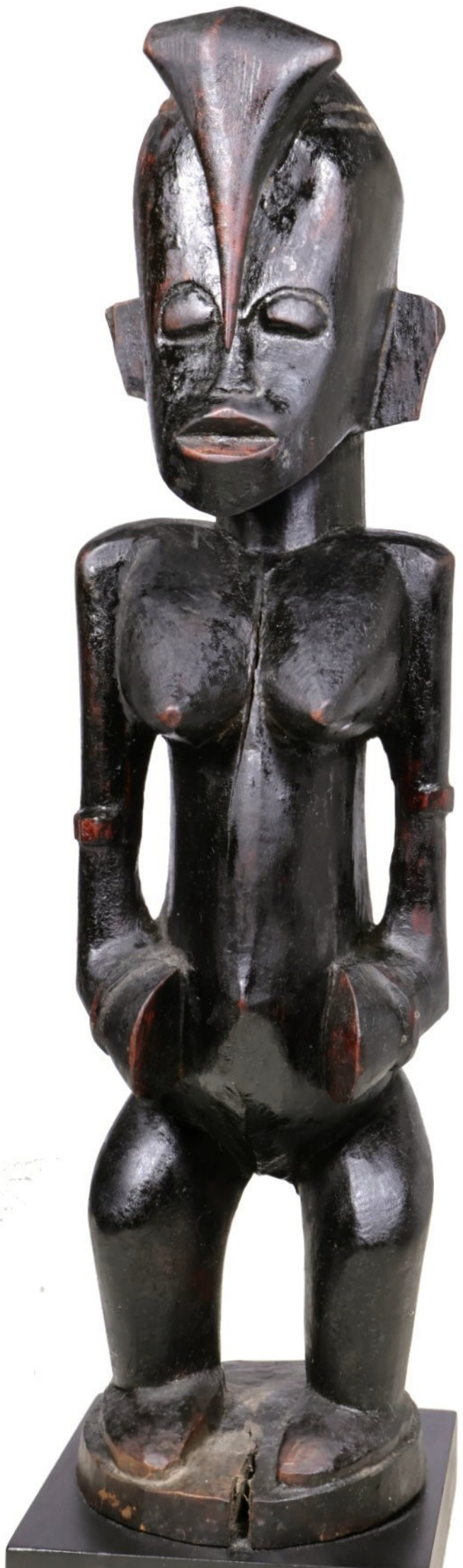
Katyeleo, entité suprême
féminine or ***Tugubele***
esprit de la nature
sauvage.

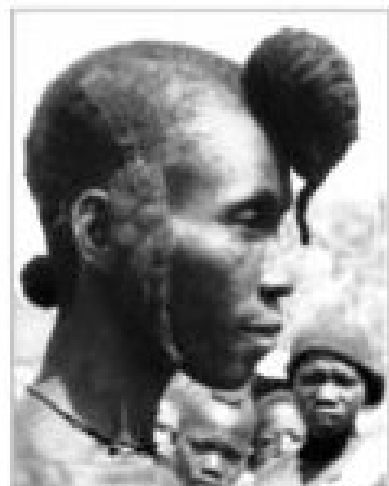
H. cm. 42.

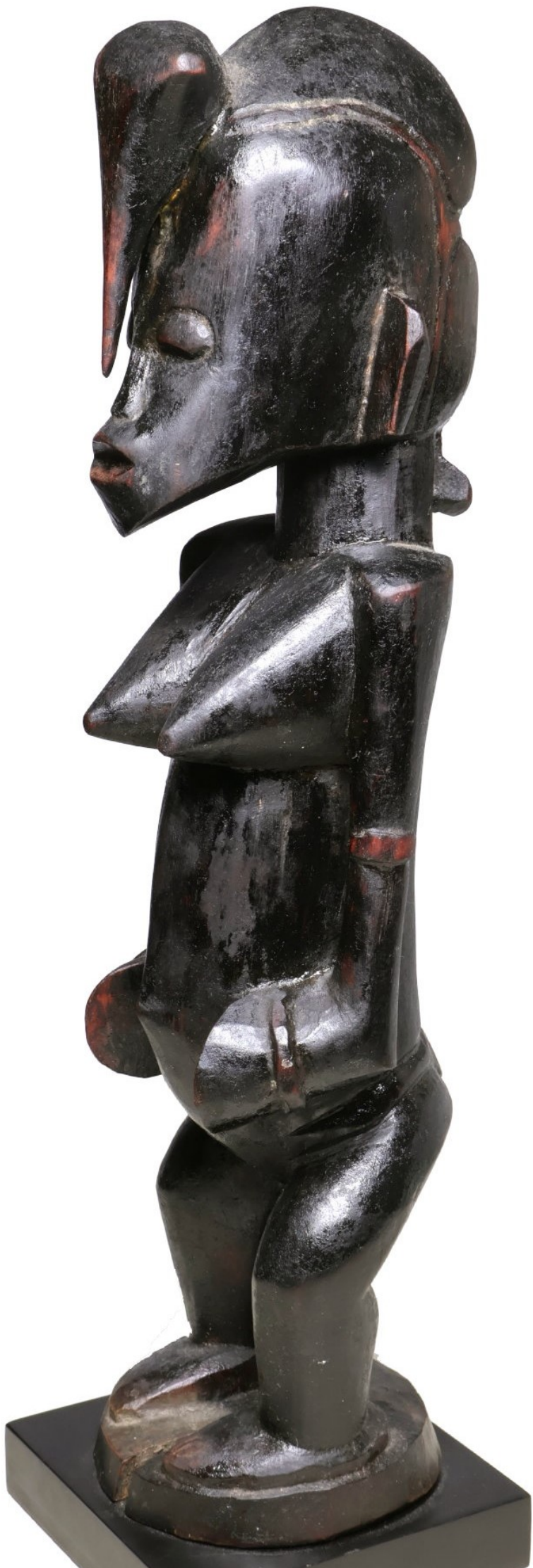
*René Guyot, Neuchâtel /
Monrovia.*

*Gérald et Muriel Minkoff,
Genève.*

*Par descendance familiale.
Adrian Schlag, Bruxelles.*







wé / wobé





Wé / Wobé

218Z [OI . TI]

Masque *kpepo gla*, conteur errant.

H. cm. 31 env.

*Gros & Delettrez, Art Primitif, 26 Mai 2003, n. 155, Paris.
Collections particulières européennes.*

*Publié dans :
"We and neighbours", Tribal Art Classics, Brussels, 2022,
p. 48, 49 e 110.*



dogon, n'duleri



Dogon, N'duleri, infl. Tintam

195Y [(COS). COS]

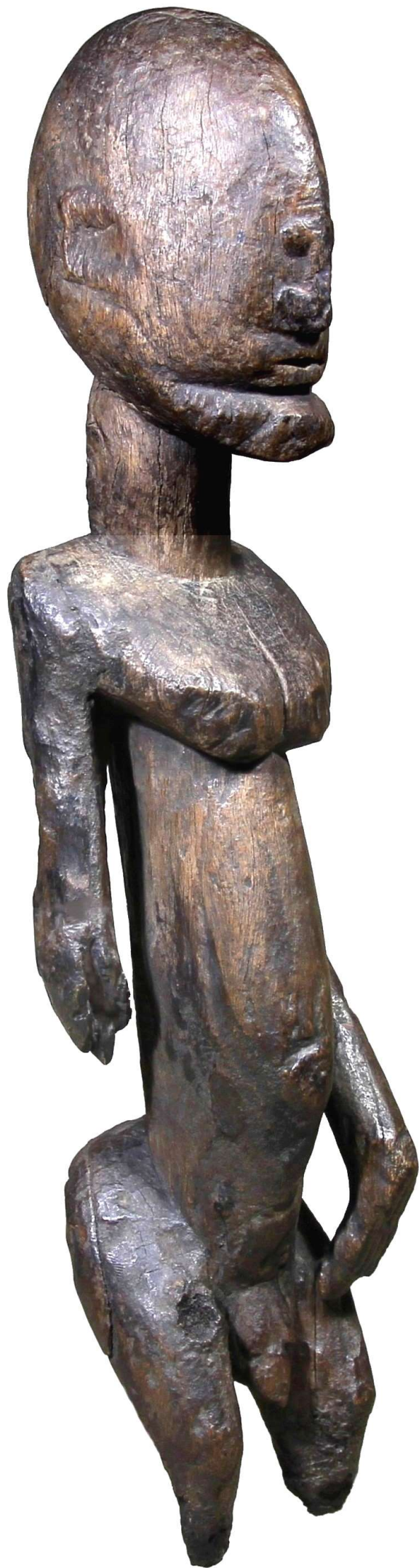
Grande figure hermaphrodite
représentant le **Nommo**.

19ème siècle ou antérieur.

H. cm. 49

Emil Storrer, Zurich.
Edith Hafter, Solothurn/Zurich.
Helmut Zake, Heidelberg.
Adrian Schlag, Bruxelles.





tonga





Tonga

157T [FSS. USS]

Ngatu, tapa royal peint aux armoiries de la ***Reine Salote*** et à motifs traditionnels d'inspiration vaguement naturaliste.

Première moitié du 20ème siècle.
Queen Salote 1900/1965.

Cm. 145,5 x 92

Galerie Valluet Ferrandin, Paris.

dayak iban





Dayak, Iban

135F [CNS. RSS]

Tun-tun, bâton magique
pour les pièges à cochons
sauvages.

H. cm. 54,5.

*Ancienne collection
néerlandaise.*

*Angelo Attilio Attili, Parme,
début des années '80.*

Les rares *tun-tun* à tête de
chien (*Aso*) étaient probablement
destinés aux chefs.

Les yeux présentent des traces
de minuscules incrustations d'or
ou de laiton.



dogon



Dogon

208Z [NU. TI]

Porte de grenier-sanctuaire de l'Hogon.

Cm. 20 x 47,7.

Ancienne collection française.

Pierre Darteville, Bruxelles.

Line e Hipolyte Verbeemen, Bonheiden.

Collection privée française.



égypte prédynastique



Égypte prédynastique

197V [O. FI]

Grand vase en céramique
black topped.

Fin Naqada I / début Naqada II.
3600 av. J.-C. environ.

T/L test.

H. cm. 24,5.

*Ancienne collection française.
Collection privée italienne.*



bambara



Bambara, Ségou

206Z [CFS.OSS]

Cimier de danse *chiwara*.

H. cm. 82.

Ancienne collection française (M. Biot), années '40.

Olivier Larroque, Nîmes / Paris.

Olivier Castellano, Paris.

Photo Hugues Dubois





ashanti





Ashanti

209Z [N. II]

Akua ba, poupée propitiatoire.

H. cm. 28,4.

Cecile Kerner, Brussels.

Dr. Ron van Doorn, Dongen.

Publication :

Van Ron Doorn e Herbert M. Cole, "Akua'ba Asante Wednesday Child", Essen, 2021, n. 2811.



baoulé, infl. abron



Baoulé, infl. Abbron

136Z [OR. II]

Rare exemple archaïque
de **blolo bla**, l'épouse
de l'au-delà.

Fin 19ème siècle.

H. cm. 33

*Alberto Costa Romero
de Tejada, Barcelona.
Collection privée
espagnole.*

*Publication :
"L'âme des ancêtres.",
Galeria David Serra,
Barcelona, 2020.*





jama coaque





Jama Coaque, Équateur.

19N [NTS.ITS. RSS]

Rare encensoir en terre cuite orné de bustes de dignitaires.

500 av. J.-C. / 500 apr. J.-C.

T/L test.

H. cm. 12.

Collection d'un noble français (début des années '50).

Collection familiale, années '50.

mambila

Mambila, Donga Valley Cameroun

111V [E. COS]

Grande figure de la
société Suaga.

H. cm. 38

*Collection américaine
années '60 / '70.*

*Pace Primitive, New
York [n. 53 – 1171].*

*Pierre Darteville,
Bruxelles.*







Mambila Nigéria

186Z (203) [O. R]

Figure féminine *tadep
dua* gardien de la hutte
ancestrale de la société
Suaga, responsable de la
justice et du lien avec le
surnaturel.

H. cm. 32

*Collecté par Edward
Klejman, début des années '70.*

*Exposée à l'exposition 'la
scultura della nigeria centro-
orientale', Galleria del Vicolo
Quartirolo, Bologna, 1981.*

*N. 27 du catalogue,
page 20.*



kuba





Kuba.

119R [CT. 00]

Grande boîte à cosmétiques en bois.

Elle contenait de la poudre de *tukula* (*n'gula*) à appliquer rituellement sur le corps (symbole de vie, de santé et de joie).

Fin 19ème siècle ou antérieur.

Cm. 21 x 22 ca.

Ancienne collection anglaise.

Umberto Giacomelli, Milan.

Denise et Beppe Berna, Bologne années '90.

титиуэ

Mumuyé

120Y [II. RI]

Figure humaine par le Maître
"Nyavo-Père" de Pantisawa
(Beppe Berna).

H. cm. 71,8

*Collections particulières
américaines.*





la forma dell'idea

26

... pour plus d'informations: berna@debberna.it

Denise e Beppe Berna

arte tribale classica
classic tribal art

Via Borgo S. Pietro 43 - 40126
Bologna, Italy

Phone +39 349729802 WhatsApp
su appuntamento - by appointment only

www.debberna.it